

**Zestawienie powierzchni użytkowej lokalu**

**Norma PN-ISO 9836:2022-07**

Nr pom.	Nazwa pomieszczenia	Powierzchnia po podłodze [m <sup>2</sup> ]	Powierzchnia użytkowa zredukowana [m <sup>2</sup> ]
<b>Parter</b>			
1.1	Wiatrołap	4.18	4.18
1.2	WC / Pom. tech.	2.80	2.80
1.3	Pokój dzienny z aneksem kuchennym	30.28	30.28
Suma powierzchni na parterze		<b>37.26</b>	<b>37.26</b>

1. Aranżacja lokalu mieszkalnego przedstawiona na rzucie jest przykładowa. Największa karta katalogowa opracowana została na podstawie projektu budowlanego. W celu dołączenia projektowania lub zmian klimatycznych mogą nastąpić zmiany do informacji zawartych na karcie katalogowej.

2. Powierzchnia wewnętrzna jest zdefiniowana zgodnie z Polską Normą PN-ISO 9836:2022-07. Powierzchnia wewnętrzna nie podlega redukcji ze względu na wysokość pomieszczenia lub jego części (mierzona po podłodze), powierzchnia wewnętrzna sumowana jest niezależnie od stopnia zamknięcia (antresole). Powierzchnia wewnętrzna liczona jest po otrzymaniu wewnętrznej ściany zewnętrznej lokalu mieszkalnego. Do powierzchni wewnętrznej wchodzi: ściany, przegrody, klatka schodowa na każdej kondygnacji, kominy, szachty, słupy. Do powierzchni wewnętrznej nie wchodzi: balkony, tarasy, loggia.

3. Wygląd budynku oraz zagospodarowanie terenu mogą ulec nieznacznie zmianie na etapie realizacji inwestycji o czym nabywca lokalu zostanie poinformowany.

4. Wszystkie wymiary i powierzchnie liczone są w stanie użytkowym (do tyłek, tam gdzie się one przewidziano do położenia).

5. „Powierzchnia użytkowa” lokalu mieszkalnego, jako definicja z normy PN-ISO 9836:2022-07 określona i uszczegółowiona została w rozporządzeniu w sprawie szczegółowego zakresu i formy projektu budowlanego z dnia 11/09/2020r.

6. „Powierzchnia użytkowa”, jako definicja z normy i uszczegółowiona przez rozporządzenie jest do celów urzędowych jak: dokumentacji pozwolenia na budowę, zaświadczeń samodzielności lokali, ewidencji lokali, zakazania kart lokali, ujawnienia powierzchni w KW. Tak zdefiniowana powierzchnia użytkowa stanowi podstawę rozliczenia finansowego między deweloperem, a kupującym.

7. Powierzchnię użytkową lokalu mieszkalnego z powyższego punktu - pomniejsza się o powierzchnię przebiegu poziomego wszystkich wewnętrznych przegród budowlanych, przejść i otworów w tych przegródach, przejść w przegródach zewnętrznych, balkonów, tarasów, logii, schodów wewnętrznych i podestów w lokalach mieszkalnych wielopokojowych, nieużytkowych podłazach - powiększa się o powierzchnię: antresol, ogrodów zimowych oraz wbudowanych ścianowych szaf, przejść i garde-rob, przy określaniu powierzchni użytkowej powierzchni pomieszczeń lub ich części o wysokości w świetle równej lub większej od 2,20m dolicza się w 100%, o wysokości równej lub większej od 1,40m, lecz mniejszej od 2,20 - w 50%, a o wysokości mniejszej od 1,40m pomija się całkowicie.

8. Nazwy pomieszczeń czy granice liczenia powierzchni pomieszczeń mogą się różnić na etapie uzyskiwania zaświadczeń o samodzielności lokali i zakładania kart lokali.

9. Powierzchnia ogrodu uwzględnia tereny od przodu i tyłu budynku.

**OZNACZENIA ELEKTRYCZNE:**

- WYPUST OŚWIETLENIOWY SUFITOWY
- WYPUST OŚWIETLENIOWY ŚCIANNY
- OPRAWA OŚWIETLENIA ZEWN. PASEK LED
- WYPUST DLA ZASILANIA KUCHNI ELEKTRYCZNEJ
- WYPUST DLA OŚWIETLENIA SZAFEK KUCHENNYCH ZAKONCZONY KOSTKĄ
- WYPUST DLA ZASILANIA LISTWY ROZDZIELACZA CO
- WYPUST DLA ZASILANIA LISTWY ROZDZIELACZA CO
- POŁĄCZENIE WYRÓWNAWCZE PRZEWODEM D'YDZ04
- GNIAZDO 2P+PE 16A, 230V, IP20/IP44
- GNIAZDO 2P+PE 16A, 230V, DWUKROTNE, W RAMCE DWUKROTNEJ IP20/IP44
- GNIAZDO (ZIMY WARKA, ŁODÓWKA, OKAP)
- GNIAZDO (PRAŁKA, GRZEJNIK, PIEC GAZOWY-gniazdo podwójne)
- GNIAZDO 3F-5p-16A (GNIAZDO ŁADOWANIA)
- ŁĄCZNIK JEDNOBIEGUNOWY 10A, 250V, IP20/IP44
- ŁĄCZNIK JEDNOBIEGUNOWY 10A, 250V, IP20/IP44
- ŁĄCZNIK JEDNOBIEGUNOWY 10A, 250V, IP20/IP44
- ŁĄCZNIK KRZYŻOWY 10A, 250V, IP20
- PRZYCISK DZWONKOWY, 10A, 250V
- DZWONEK, 250V
- GNIAZDO TELEFONICZNE 1xRJ45
- TABLICA MIESZKANIOWA DLA INST. ELEKTRYCZNYCH (3x18 mod. drzwi białe)
- TELETECHNICZNA SKRZYNIKA MIESZKANIOWA (przy podłodze)
- CZUJNIK TEMPERATURY ZEWN. DLA INSTALACJI CO
- STEROWNIK PIECA Z CZUJNIKIEM TEMPERATURY WEWNĘTRZNEJ
- FALOWNIK INWERTER PANELI FOTOWOLTAYCZNYCH (1f)

**OZNACZENIA WOD-KAN I C.O.:**

- WYPROWADZENIE WODY
- ZAWÓR
- ZEWNIĘTRNY ZAWÓR WODY Z ODDZIELNYM WODOMIERZEM
- ZESTAW WODOMIERNY
- KOCIOL GAZOWY
- ROZDZIELACZ O.P.
- OZNACZENIA WENTYLACJI:
- ZAWÓR WENTYLACYJNY NAWIEWNY
- ZAWÓR WENTYLACYJNY WYWIEWNY
- DRZWIOWA KRATKA TRANSFEROWA
- OZNACZENIA POZOSTAŁE:
- ŚCIANY ZEWNĘTRZNE / MIĘDZY-LOKALOWE / NOŚNE / ELEMENTY TECHNICZNE
- ŚCIANY MOŻLIWE DO REARANŻACJI
- SCHEMAT INSTALACJI GRZEWCZEJ PODŁOGOWEJ

**UWAGI:**

- PODANA SKALA DOTYCZY STANU SUROWEGO I MA CHARAKTER ORIENTACYJNY.
- PODANE POWIERZCHNIE I WYMIARY LINIOWE MAJĄ CHARAKTER ORIENTACYJNY I MOGĄ ULEC KOREKCJI NA PODSTAWIE INWENTARYZACJI WG OBIAMIARU PO WYKONANIU BUDYNKU.
- PUNKTY INSTALACJI ELEKTRYCZNYCH I SANITARNYCH MOGĄ ULEC KOREKTOM ZE WZGLĘDÓW TECHNICZNYCH.



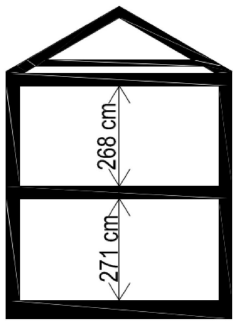
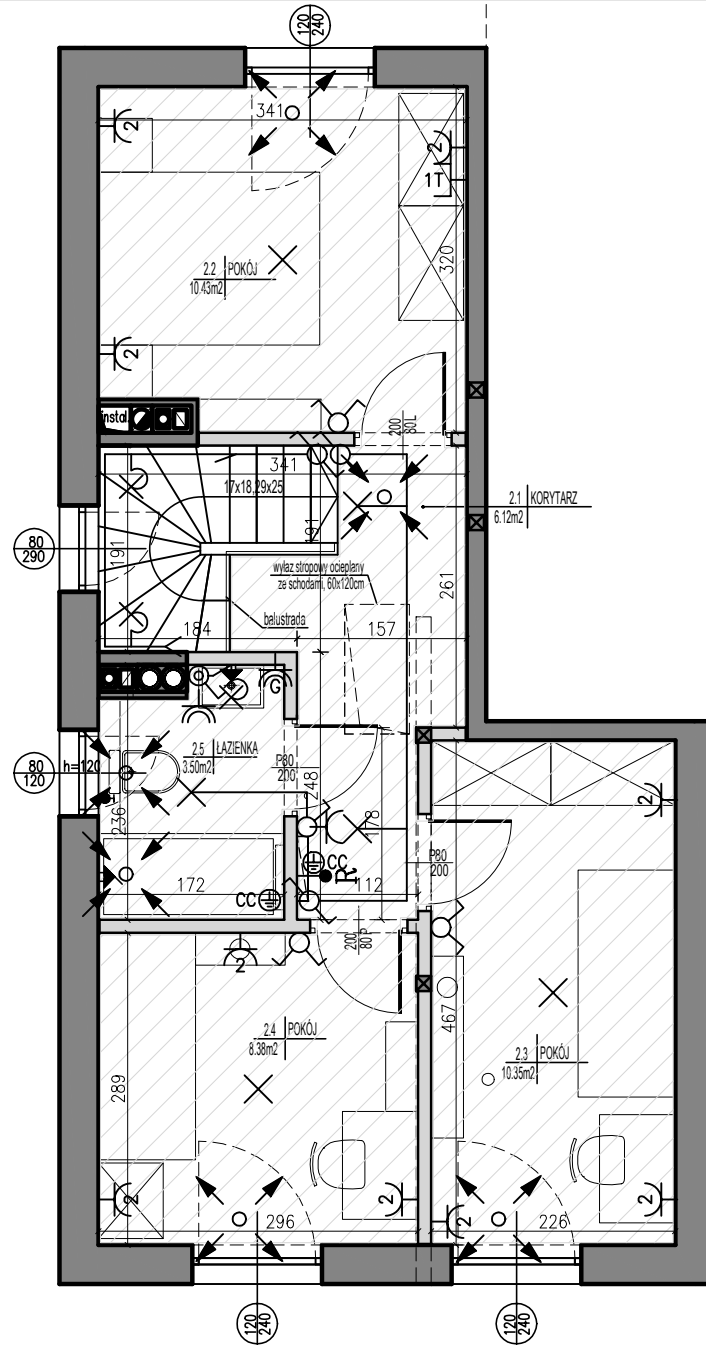
• LOKAL:

**B12.2**  
**D24.2**

**PIĘTRO**

- **POWIERZCHNIA WEWNĘTRZNA LOKALU:** 87.13 m<sup>2</sup>
- **POWIERZCHNIA UŻYTKOWA:** 76.04 m<sup>2</sup>
- **POWIERZCHNIA: SCHODÓW, ŚCIAN WEWNĘTRZNYCH, ELEMENTÓW TECHNICZNYCH, REDUKCJI WYSOKOŚCI:** 11.09 m<sup>2</sup>
- **POWIERZCHNIA OGRODU:** 149-161 m<sup>2</sup>
- **ILOŚĆ MIEJSC POSTOJOWYCH:** 2

ul. Sekretna, Falenty Nowe | www.falentyapartamenty.pl | tel. 503 503 419 | e-mail: sprzedaz@jdmdeveloper.pl



**Zestawienie powierzchni użytkowej lokalu**

Norma PN-ISO 9836:2022-07

Nr pom.	Nazwa pomieszczenia	Powierzchnia po podłodze [m <sup>2</sup> ]	Powierzchnia użytkowa zredukowana [m <sup>2</sup> ]
<b>Piętro</b>			
2.1	Korytarz	6.12	6.12
2.2	Pokój	10.43	10.43
2.3	Pokój	10.35	10.35
2.4	Pokój	8.38	8.38
2.5	Łazienka	3.50	3.50
Suma powierzchni na piętrze		38.78	38.78

- Aranzacja lokalu mieszkalnego przedstawiona na rzucie jest przykładowa. Niniejsza karta katalogowa opracowana została na podstawie projektu budowlanego. W toku dalszego projektowania lub zmian lokatorskich mogą nastąpić zmiany do informacji zawartych na karcie katalogowej.
- Powierzchnia wewnętrzna jest zdefiniowana zgodnie z Polską Normą PN-ISO 9836:2022-07. Powierzchnia wewnętrzna nie podlega redukcji ze względu na wysokość pomieszczenia lub jego części (mierzona po podłodze), powierzchnia wewnętrzna sumowana jest niezależnie od stopnia zamknięcia (antresole). Powierzchnia wewnętrzna liczona jest po obróbie wewnętrznym ścian zewnętrznych lokalu mieszkalnego. Do powierzchni wewnętrznej wchodzi: ściany, przegrody, klaska schodowa na każdej kondygnacji, kominy, szachty, słupy. Do powierzchni wewnętrznej nie wchodzi: balkony, tarasy, loggia.
- Wygląd budynku oraz zagospodarowanie terenu mogą ulec zmianie w czasie etapu realizacji inwestycji o czym nabyciu lokalu zostanie poinformowany.
- Wszystkie wymiary i powierzchnie liczone są w stanie wykończonym (do tynków, tam gdzie się one przewidziano do położenia).
- Powierzchnia użytkowa lokalu mieszkalnego, jako definicja z normy PN-ISO 9836:2022-07 określona i uszczegółowiona została w rozporządzeniu w sprawie szczegółowego zakresu i formy projektu budowlanego z dnia 11/09/2020r.
- "Powierzchnia użytkowa", jako definicja z normy i uszczegółowiona przez rozporządzenie jest do celów urzędowych jak: dokumentacji pozwolenia na budowę, zaświadczeń samodzielności lokali, ewidencji lokali, założeń kart lokali, umiędziarnienia powierzchni w KW. Tak zdefiniowana powierzchnia użytkowa stanowi podstawę rozliczania finansowego między deweloperem, a kupującym.
- Powierzchnia użytkowa lokalu mieszkalnego z powyższego punktu - pomniejsza się o powierzchnię przekroju pionowego wszystkich wewnętrznych przegród budowlanych, przejść i otworów w tych przegrodach, przejść w przegrodach zewnętrznych, balkonów, tarasów, logii, schodów wewnętrznych i podestaw w lokalach mieszkalnych wielopokojowych, nieużytkowych poddaszy - powiększa się o powierzchnię antresol, ogrodników zimowych oraz wbudowanych ściennych szaf, schowków i gnieźb; przy określaniu powierzchni użytkowej powierzchni pomieszczeń lub ich części o wysokości równej lub większej od 2,20m oblicza się w 100%, o wysokości równej lub większej od 1,40m, lecz mniejszej od 2,20 - w 50%, a o wysokości większej od 1,40m pomija się całkowicie.
- Nazwy pomieszczeń czy granice liczenia powierzchni pomieszczeń mogą się różnić na etapie uzyskiwania zaświadczeń o samodzielności lokali i zakładania kart lokali.
- Powierzchnia ogrodu uwzględnia tereny od przodu i tyłu budynku.

**OZNACZENIA ELEKTRYCZNE:**

- WYPYST OŚWIETLENIOWY SUFITOWY
- WYPYST OŚWIETLENIOWY ŚCIENNY
- OPRAWA OŚWIETLENIA ZEWN. PASEK LED
- WYPYST DLA ZASILANIA KUCHNI ELEKTRYCZNEJ
- WYPYST DLA OŚWIETLENIA SZAFEK KUCHENNYCH ZAKOŃCZONY KOSTKĄ
- WYPYST DLA ZASILANIA LISTWY ROZDZIELACZA CO
- WYPYST DLA ZASILANIA LISTWY ROZDZIELACZA CO
- POŁĄCZENIE WYRÓWNAWCZE PRZEWODEM D'yzd4
- GNIAZDO WTYCZKOWE 2P+PE 16A, 230V, IP20/IP44
- GNIAZDO WTYCZKOWE DWUKROTNE, W RAMCE DWUKROTNEJ IP20/IP44
- GNIAZDO (ZIMY WARKA, ŁODÓWKA, OKAP)
- GNIAZDO (PRAŁKA, GRZEJNIK, PIEC GAZOWY-gniazdo podwójne)
- GNIAZDO 3F-5p-16A (GNIAZDO ŁADOWANIA)
- ŁĄCZNIK JEDNOBIEGUNOWY 10A, 250V, IP20/IP44
- ŁĄCZNIK JEDNOBIEGUNOWY 10A, 250V, IP20/IP44
- ŁĄCZNIK JEDNOBIEGUNOWY 10A, 250V, IP20/IP44
- ŁĄCZNIK KRZYŻOWY 10A, 250V, IP20
- PRZYCISK DZWONKOWY, 10A, 250V
- DZWONEK, 250V
- GNIAZDO TELEFONICZNE 1xRJ45
- TABLICA MIESZKANIOWA DLA INST. ELEKTRYCZNYCH (3x18 mod. drzwi białe)
- TELETECHNICZNA SKRZYNIKA MIESZKANIOWA (przy podłodze)
- CZUJNIK TEMPERATURY ZEWN. DLA INSTALACJI CO
- STEROWNIK PIECA Z CZUJNIKIEM TEMPERATURY WEWNĘTRZNEJ
- FALOWNIK INWERTER PANELI FOTOWOLTAYCZNYCH (1f)

**OZNACZENIA WOD-KAN I C.O.:**

- WYPROWADZENIE WODY
- ZAWÓR
- ZEWNIĘTRZNY ZAWÓR WODY Z ODDZIELNYM WODOMIERNEM
- ZESTAW WODOMIERNY
- KOCIOL GAZOWY
- ROZDZIELACZ O.P.
- OZNACZENIA WENTYLACJI:
- ZAWÓR WENTYLACYJNY NAWIEWNY
- ZAWÓR WENTYLACYJNY WYWIEWNY
- DRZWIOWA KRATKA TRANSFEROWA
- OZNACZENIA POZOSTAŁE:
- ŚCIANY ZEWNĘTRZNE / MIĘDZY-LOKALOWE / NOŚNE / ELEMENTY TECHNICZNE
- ŚCIANY MOŻLIWE DO REARANŻACJI
- SCHEMAT INSTALACJI GRZEWCZEJ PODŁOGOWEJ

- UWAGI:**
- PODANA SKALA DOTYCZY STANU SUROWEGO I MA CHARAKTER ORIENTACYJNY.
  - PODANE POWIERZCHNIE I WYMIARY LINIOWE MAJĄ CHARAKTER ORIENTACYJNY I MOGĄ ULEĆ KOREKCJE NA PODSTAWIE INWENTARYZACJI WG OBMIARU PO WYKONANIU BUDYNKU.
  - PUNKTY INSTALACJI ELEKTRYCZNYCH I SANITARNYCH MOGĄ ULEĆ KOREKTOM ZE WZGLĘDÓW TECHNICZNYCH.

