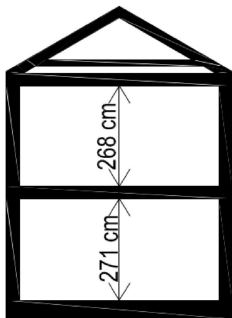
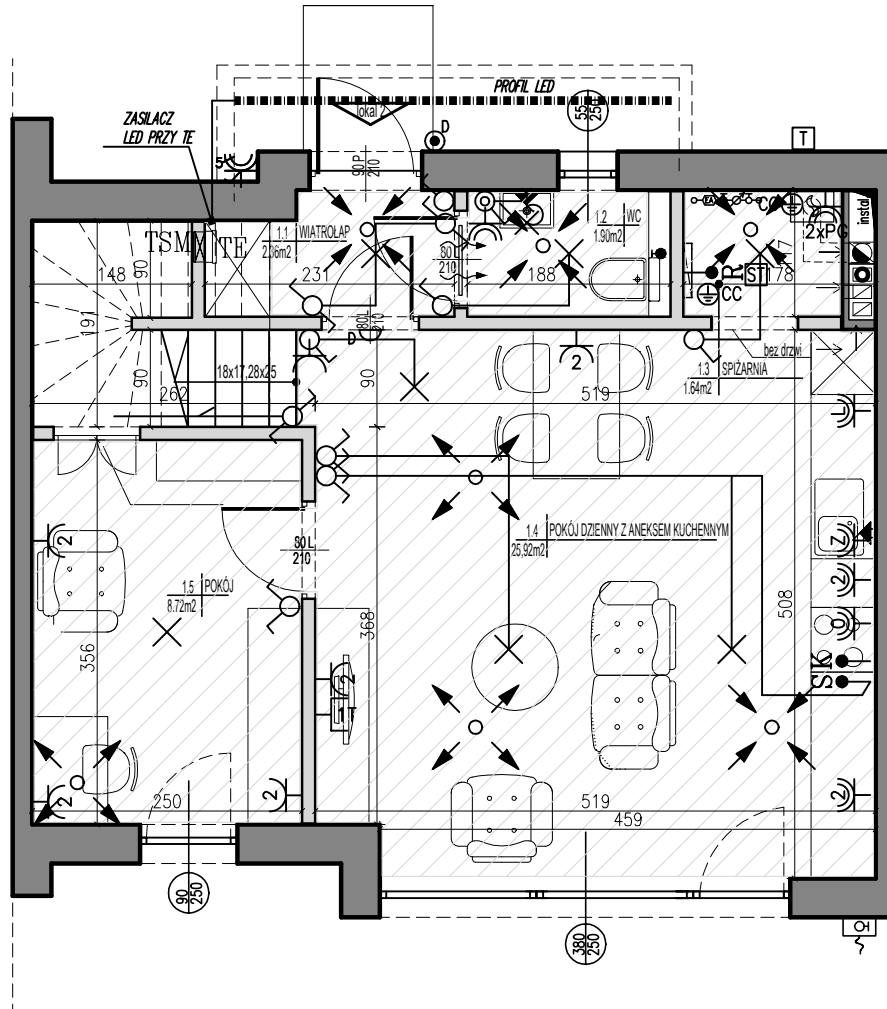




• LOKAL:  
**A3.2 C15.2**  
**B10.2 D22.2**  
**PARTER**

- **POWIERZCHNIA WEWNĘTRZNA LOKALU:** 94.06 m<sup>2</sup>
- **POWIERZCHNIA UŻYTKOWA:** 80.47 m<sup>2</sup>
- **POWIERZCHNIA: SCHODÓW, ŚCIAN WEWNĘTRZNYCH, ELEMENTÓW TECHNICZNYCH, REDUKCJI WYSOKOŚCI:** 13.59 m<sup>2</sup>
- **POWIERZCHNIA OGRODU:** 119-120 m<sup>2</sup>
- **ILOŚĆ MIEJSC POSTOJOWYCH:** 2

ul. Sekretna, Falenty Nowe | [www.falentyapartamenty.pl](http://www.falentyapartamenty.pl) | tel. 503 503 419 | e-mail: [sprzedaz@jdmdeveloper.pl](mailto:sprzedaz@jdmdeveloper.pl)



**Zestawienie powierzchni użytkowej lokalu**

Norma PN-ISO 9836:2022-07

Nr pom.	Nazwa pomieszczenia	Powierzchnia po podłodze [m <sup>2</sup> ]	Powierzchnia użytkowa zredukowana [m <sup>2</sup> ]
<b>Parter</b>			
1.1	Wiatrołap	2.36	2.36
1.2	WC	1.90	1.90
1.3	Spizarnia	1.64	1.64
1.4	Pokój dzienny z aneksem kuchennym	25.92	25.92
1.5	Pokój	8.72	8.72
<b>Suma powierzchni na parterze</b>		<b>40.54</b>	<b>40.54</b>

- Aranzacja lokalu mieszkalnego przedstawiona na rysunku jest przykładowa. Niniejsza karta katalogowa opracowana została na podstawie projektu budowlanego. W toku dalszego projektowania lub zmian lokatorskich mogą nastąpić zmiany do informacji zawartych na karcie katalogowej.
- Powierzchnia wewnętrzna jest zdefiniowana zgodnie z Polską Normą PN-ISO 9836:2022-07. Powierzchnia wewnętrzna nie podlega redukcji ze względu na wysokość pomieszczenia lub jego części (mierzona po podłodze), powierzchnia wewnętrzna sumowana jest niezależnie od stopnia zamknięcia (antresole). Powierzchnia wewnętrzna liczona jest po obrysie wewnętrznej ściany zewnętrznej lokalu mieszkalnego. Do powierzchni wewnętrznej wchodzi: ściany, przegrody, klatka schodowa na każdej kondygnacji, kominy, szachty, schody. Do powierzchni wewnętrznej nie wchodzi: balkony, tarasy, loggie.
- Wygląd budynku oraz zagospodarowanie terenu mogą ulec nieznacznie zmianie na etapie realizacji inwestycji o czym nabywca lokalu zostanie poinformowany.
- Wszystkie wymiary i powierzchnie liczone są w stanie wykonalnym (do tynków, tam gdzie są one przewidziane do podłoża).
- Powierzchnia użytkowa lokalu mieszkalnego, jako definicja z normy i uszczegółowiona przez rozporządzenie PN-ISO 9836:2022-07 określona i uszczegółowiona została w rozporządzeniu w sprawie szczegółowego zakresu i formy projektu budowlanego z dnia 11/09/2020r.
- "Powierzchnia użytkowa" jako definicja z normy i uszczegółowiona przez rozporządzenie jest do celów urzędowych jak: dokumentacji pozwolenia na budowę, zaświadczeń samodzielności lokali, ewidencji lokali, założeń kart lokali, ujęciem powierzchni w KW. Tak zdefiniowana powierzchnia użytkowa stanowi podstawę rozliczenia finansowego między deweloperem a kupującym.
- Powierzchnię użytkową lokalu mieszkalnego z powyższego punktu - pomniejsza się o powierzchnię przekoju poziomego wszystkich wewnętrznych przegród budowlanych, przejść i otworów w tych przegródach, przejść w przegródach zewnętrznych, balkonów, tarasów, logi, schodów wewnętrznych i podestaw w lokalach mieszkalnych wielopokojowych, nieużytkowych poddaszy - powiększa się o powierzchnię: antresol, ogrodów zimowych oraz wbudowanych ściennych szaf, szowków i gardeł - rob. przy określaniu powierzchni użytkowej powierzchni pomieszczeń lub ich części o wysokości w świetle otworu lub większej od 2.20m oblicza się w 100%, o wysokości równej lub większej od 1.40m, lecz mniejszej od 2.20 - w 50%, a o wysokości mniejszej od 1.40m pomija się całkowicie.
- Nazwy pomieszczeń czy granice liczenia powierzchni pomieszczeń mogą się różnić na etapie użytkowania zaświadczeń o samodzielności lokali i zakładania kart lokali.
- Powierzchnia ogrodu uwzględnia tereny od przodu i tyłu budynku.

**OZNACZENIA ELEKTRYCZNE:**

- WYPUSZCZNIK ŚWIETLENIA SUFITOWY
- WYPUSZCZNIK ŚWIETLENIA ŚCIENNY
- OPRAWA OŚWIETLENIA ZEWN. PASEK LED
- WYPUSZCZNIK DLA ZASILANIA KUCHNI ELEKTRYCZNEJ
- WYPUSZCZNIK DLA OŚWIETLENIA SZAFEK KUCHENNYCH ZAKONCZONY KOSTKĄ
- WYPUSZCZNIK DLA ZASILANIA LISTWY ROZDZIELACZA CO
- WYPUSZCZNIK DLA ZASILANIA LISTWY ROZDZIELACZA CO
- POŁĄCZENIE WYRÓWNAWCZE PRZEWODEM DŁGODZŁĄCZ
- GNIAZDO WTYCZKOWE 2P+PE 16A, 230V, IP20/IP44
- GNIAZDO 2P+PE 16A, 230V, DWUKROTNE, W RAMCE DWUKROTNEJ IP20/IP44
- GNIAZDO (ZIMY WARKA, ŁODÓWKA, OKAP)
- GNIAZDO (PRALKA, GRZEJNIK, PIEC GAZOWY-gniazdo podwójne)

- GNIAZDO 3F-5p-16A (GNIAZDO ŁADOWANIA)
- ŁĄCZNIK JEDNOBIEGUNOWY 10A, 250V, IP20/IP44
- ŁĄCZNIK JEDNOBIEGUNOWY 10A, 250V, IP20/IP44
- ŁĄCZNIK JEDNOBIEGUNOWY 10A, 250V, IP20/IP44
- ŁĄCZNIK KRZYŻOWY 10A, 250V, IP20
- PRZYCISK DZWONKOWY, 10A, 250V
- DZWONEK, 250V
- GNIAZDO TELEFONICZNE 1xRJ45
- TABLICA MIESZKANIOWA DLA INST. ELEKTRYCZNYCH (3x18 mod. drzwi białe)
- TELETECHNICZNA SKRZYNIKA MIESZKANIOWA (przy podłodze)
- CZUJNIK TEMPERATURY ZEWN. DLA INSTALACJI CO
- STEROWNIK PIECA Z CZUJNIKIEM TEMPERATURY WEWNĘTRZNEJ
- FALOWNIK INWERTER PANELI FOTOWOLTAYCZNYCH (1f)

**OZNACZENIA WOD-KAN I C.O.:**

- WYPROWADZENIE WODY
- ZAWÓR
- ZEWNĘTRZNY ZAWÓR WODY Z ODDZIELNYM WODOMIERZEM
- ZESTAW WODOMIERNY
- KOCIOL GAZOWY
- ROZDZIELACZ O.P.
- OZNACZENIA WENTYLACJI:
- ZAWÓR WENTYLACYJNY NAWIEWNY
- ZAWÓR WENTYLACYJNY WYWIEWNY
- DRZWIOWA KRATKA TRANSFEROWA
- OZNACZENIA POZOSTAŁE:
- ŚCIANY ZEWNĘTRZNE / MIĘDZY-LOKALOWE / NOŚNE / ELEMENTY TECHNICZNE
- ŚCIANY MOŻLIWE DO REARANŻACJI
- SCHEMAT INSTALACJI GRZEWCZEJ PODŁOGOWEJ

**UWAGI:**

- PODANA SKALA DOTYCZY STANU SUROWEGO I MA CHARAKTER ORIENTACYJNY.
- PODANE POWIERZCHNIE I WYMIARY LINIOWE MAJĄ CHARAKTER ORIENTACYJNY I MOGĄ ULEĆ KOREKTOM NA PODSTAWIE INWENTARYZACJI WG OBMIARU PO WYKONANIU BUDYNKU.
- PUNKTY INSTALACJI ELEKTRYCZNYCH I SANITARNYCH MOGĄ ULEĆ KOREKTOM ZE WZGLĘDÓW TECHNICZNYCH.

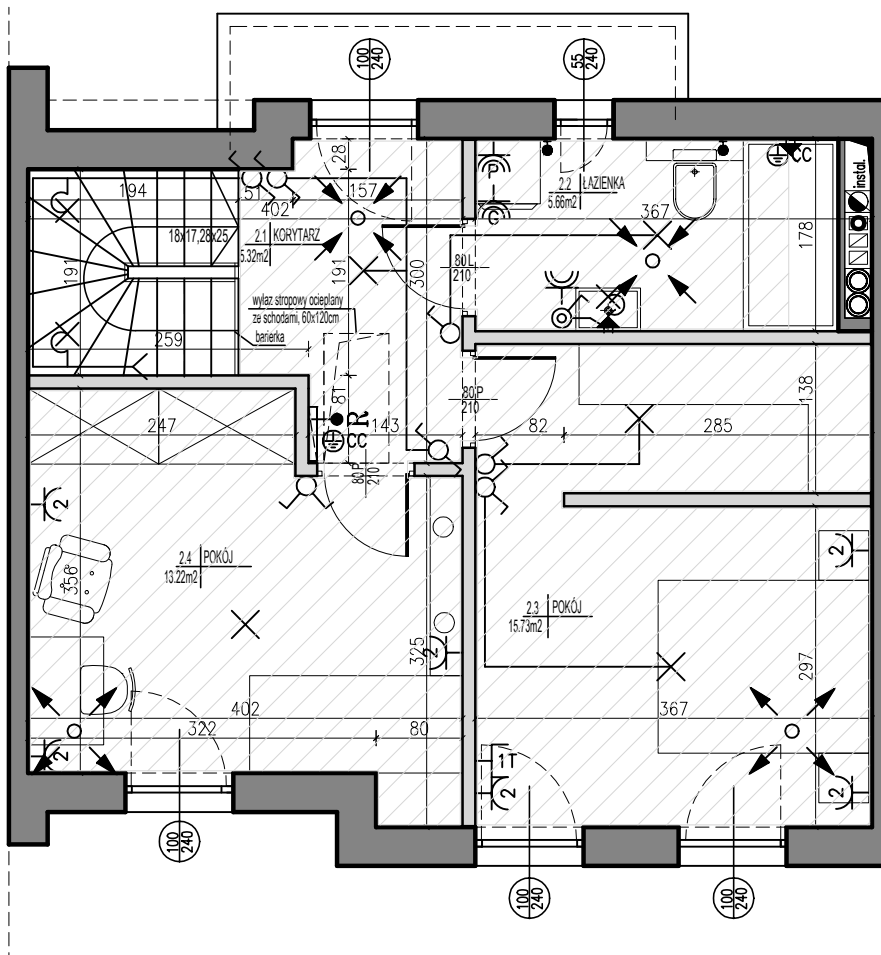
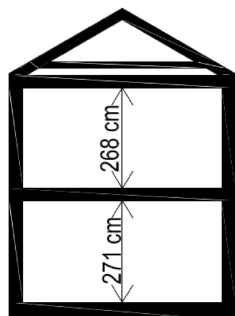




• LOKAL:  
**A3.2 C15.2**  
**B10.2 D22.2**  
**PIĘTRO**

- **POWIERZCHNIA WEWNĘTRZNA LOKALU:** 94.06 m<sup>2</sup>
- **POWIERZCHNIA UŻYTKOWA:** 80.47 m<sup>2</sup>
- **POWIERZCHNIA: SCHODÓW, ŚCIAN WEWNĘTRZNYCH, ELEMENTÓW TECHNICZNYCH, REDUKCJI WYSOKOŚCI:** 13.59 m<sup>2</sup>
- **POWIERZCHNIA OGRODU:** 119-120 m<sup>2</sup>
- **ILOŚĆ MIEJSC POSTOJOWYCH:** 2

ul. Sekretna, Falenty Nowe | www.falentyapartamenty.pl | tel. 503 503 419 | e-mail: sprzedaz@jdmdeveloper.pl



**Zestawienie powierzchni użytkowej lokalu**

Norma PN-ISO 9836:2022-07

Nr pom.	Nazwa pomieszczenia	Powierzchnia po podłodze [m <sup>2</sup> ]	Powierzchnia użytkowa zredukowana [m <sup>2</sup> ]
<b>Piętro</b>			
2.1	Korytarz	5.32	5.32
2.2	Łazienka	5.66	5.66
2.3	Pokój	15.73	15.73
2.4	Pokój	13.22	13.22
Suma powierzchni na piętrze		39.93	39.93

1. Aranżacja lokalu mieszkalnego przedstawiona na rzucie jest przykładowa. Niniejsza karta katalogowa opracowana została na podstawie projektu budowlanego. W toku dalszego projektowania lub zmian lokatorskich mogą nastąpić zmiany do informacji zawartych na karcie katalogowej.

2. Powierzchnia wewnętrzna jest zdefiniowana zgodnie z Polską Normą PN-ISO 9836:2022-07. Powierzchnia wewnętrzna nie podlega redukcji ze względu na wysokość pomieszczenia lub jego części (mierzona po podłodze), powierzchnia wewnętrzna sumowana jest niezależnie od stopnia zamknięcia (antresole). Powierzchnia wewnętrzna liczona jest po obrise wewnętrznej ściany zewnętrznej lokalu mieszkalnego. Do powierzchni wewnętrznej wchodzi: ściany, przegrrody, klatka schodowa na każdej kondygnacji, kominy, szachty, schody. Do powierzchni wewnętrznej nie wchodzi: balkony, tarasy, loggia.

3. Wygląd budynku oraz zagospodarowanie terenu mogą ulec nieznacznie zmianie na etapie realizacji inwestycji o czym nabywca lokalu zostanie poinformowany.

4. Wszystkie wymiary i powierzchnie liczone są w stanie wykończonym (do tynków, tam gdzie są one przewidziane do położenia).

5. Powierzchnia użytkowa lokalu mieszkalnego, jako definicja z normy PN-ISO 9836:2022-07 określona i uszczegółowiona została w rozporządzeniu w sprawie szczegółowego zakresu i formy projektu budowlanego z dnia 11/09/2020r.

6. Powierzchnie użytkowe lokalu mieszkalnego z powyższego punktu - pomniejsza się o powierzchnię przekroju poziomego wszystkich wewnętrznych przegród budowlanych, przejść i otworów w tych przegrodach, przejść w przegrodach zewnętrznych, balkonów, tarasów, logg, schodów wewnętrznych i podestaw w lokalach mieszkalnych wielopokojowych, nieużytkowych poddaszy - powiększa się o powierzchnię: antresol, ogrodów zimowych oraz wbudowanych ściennych szaf, szowków i gardeł-rób, przy określaniu powierzchni użytkowej powierzchni pomieszczeń lub ich części o wysokości w świetle otworu lub większej od 2,20m oblicza się w 100%, a o wysokości mniejszej od 1,40m, lecz mniejszej od 2,20 - w 50%, a o wysokości mniejszej od 1,40m pomija się całkowicie.

7. Nazwy pomieszczeń czy granice liczenia powierzchni pomieszczeń mogą się różnić na etapie użytkowania zaawidowań o samodzielności lokali i zakładania kart lokali.

8. Powierzchnia ogrodu uwzględnia tereny od przodu i tyłu budynku.

**OZNACZENIA ELEKTRYCZNE:**

- WYPUSZT OŚWIETLENIOWY SUFITOWY
- WYPUSZT OŚWIETLENIOWY ŚCIENNY
- OPRAWA OŚWIETLENIA ZEWN. PASEK LED
- WYPUSZT DLA ZASILANIA KUCHNI ELEKTRYCZNEJ
- WYPUSZT DLA OŚWIETLENIA SZAFEK KUCHENNYCH ZAKOŃCZONY KOSTKĄ
- WYPUSZT DLA ZASILANIA LISTWY ROZDZIELACZA CO
- WYPUSZT DLA ZASILANIA LISTWY ROZDZIELACZA CO
- POŁĄCZENIE WYRÓWNAWCZE PRZEWODEM D'Ydzo4
- GNIAZDO WTYCZKOWE 2P+PE 16A, 230V, IP20/IP44
- GNIAZDO 2P+PE 16A, 230V, DWUKROTNE, W RAMCE DWUKROTNEJ IP20/IP44
- GNIAZDO (ZIMY WARKA, ŁODÓWKA, OKAP)
- GNIAZDO (PRAŁKA, GRZEJNIK, PIEC GAZOWY-gniazdo podwójne)

- GNIAZDO 3F-5p-16A (GNIAZDO ŁADOWANIA)
- ŁĄCZNIK JEDNOBIEGUNOWY 10A, 250V, IP20/IP44
- ŁĄCZNIK JEDNOBIEGUNOWY 10A, 250V, IP20/IP44
- ŁĄCZNIK JEDNOBIEGUNOWY 10A, 250V, IP20/IP44
- ŁĄCZNIK KRZYŻOWY 10A, 250V, IP20
- PRZYCISK DZWONKOWY, 10A, 250V
- DZWONEK, 250V
- GNIAZDO TELEFONICZNE 1xRJ45
- TABLICA MIESZKANIOWA DLA INST. ELEKTRYCZNYCH (3x18 mod. drzwi białe)
- TELETECHNICZNA SKRZYNIKA MIESZKANIOWA (przy podłodze)
- CZUJNIK TEMPERATURY ZEWN. DLA INSTALACJI CO
- STEROWNIK PIECA Z CZUJNIKIEM TEMPERATURY WEWNĘTRZNEJ
- FALOWNIK INWERTER PANELI FOTOWOLTAYCZNYCH (1f)

**OZNACZENIA WOD-KAN I C.O.:**

- WYPROWADZENIE WODY
- ZAWÓR
- ZEWNĘTRZNY ZAWÓR WODY Z ODDZIELNYM WODOMIERZEM
- ZESTAW WODOMIERNY
- KOCIOL GAZOWY
- ROZDZIELACZ O.P.
- OZNACZENIA WENTYLACJI:
- ZAWÓR WENTYLACYJNY NAWIEWNY
- ZAWÓR WENTYLACYJNY WYWIEWNY
- DRZWIOWA KRATKA TRANSFEROWA
- OZNACZENIA POZOSTAŁE:
- ŚCIANY ZEWNĘTRZNE / MIĘDZY-LOKALOWE / NOŚNE / ELEMENTY TECHNICZNE
- ŚCIANY MOŻLIWE DO REARANŻACJI
- SCHEMAT INSTALACJI GRZEWCZEJ PODŁOGOWEJ

- UWAGI:**
- PODANA SKALA DOTYCZY STANU SUROWEGO I MA CHARAKTER ORIENTACYJNY.
  - PODANE POWIERZCHNIE I WYMIARY LINIOWE MAJĄ CHARAKTER ORIENTACYJNY I MOGĄ ULEĆ KOREKTOM NA PODSTAWIE INWENTARYZACJI WG OBMIARU PO WYKONANIU BUDYNKU.
  - PUNKTY INSTALACJI ELEKTRYCZNYCH I SANITARNYCH MOGĄ ULEĆ KOREKTOM ZE WZGLĘDÓW TECHNICZNYCH.

