



■ BUDYNEK:

C17

■ LOKAL:

C17.2

■ POWIERZCHNIA WEWNĘTRZNA LOKALU: 90,98 m²

■ POWIERZCHNIA UŻYTKOWA: 79,72 m²

■ POWIERZCHNIA: SCHODÓW, ŚCIAN WEWNĘTRZNYCH, ELEMENTÓW TECHNICZNYCH, REDUKCJI WYSOKOŚCI: 11,26 m²

■ POWIERZCHNIA OGRODU: 122 m²

■ MIEJSCA POSTOJOWE: P67 P68

■ ul. Sekretna, Falenty Nowe

■ www.falentyapartamenty.pl

■ tel. 503 503 421

■ email: sprzedaz@jdmdeveloper.pl

ZAŁOŻENIA I UWAGI

1. Aranżacja lokalu mieszkalnego przedstawiona na rzucie jest przykładowa. Niniejsza karta katalogowa opracowana została na podstawie projektu budowlanego. W toku dalszego projektowania lub zmian lokatorskich mogą nastąpić zmiany do informacji zawartych na karcie katalogowej, w szczególności w układzie pomieszczeń, usytuowania elementów nadających się do demontażu, takich jak np. ścianki działowe.

2. Powierzchnia wewnętrzna jest zdefiniowana zgodnie z Polską Normą PN-ISO 9836:2022-07.

3. Powierzchnia wewnętrzna lokalu nie podlega redukcji ze względu na wysokość pomieszczenia lub jego części oraz jest niezależna od stopnia zamknięcia.

4. Wizualizacja ma charakter poglądowy. Wygląd budynku oraz zagospodarowanie terenu mogą ulec nieznacznie zmianie na etapie realizacji inwestycji o czym nabywca lokalu zostanie poinformowany.

5. Wszystkie wymiary podane są z projektu w stanie wykończonym z uwzględnieniem tynków w pomieszczeniach, w których były one zaprojektowane.

6. „Powierzchnia użytkowa” lokalu, jako definicja z normy PN - ISO9836 : 2022-07 oraz pomieszczeń przynależnych określona / uszczegółowiona jest również na podstawie rozporządzenia w sprawie szczegółowego zakresu i formy projektu budowlanego z dnia 11/09/2020r.

7. Nazwy pomieszczeń czy granice liczenia powierzchni pomieszczeń mogą różnić się na etapie uzyskiwania zaświadczeń o samodzielności lokali i zakładania kart lokali.

8. Powierzchnia użytkowa budynku (zgodnie z rozporządzeniem w sprawie szczegółowego zakresu i formy projektu budowlanego z dnia 11/09/2020r.):

- pomniejsza się o powierzchnie: przekroju poziomego wszystkich wewnętrznych przegród budowlanych, przejść i otworów w tych przegrodach, przejść w przegrodach zewnętrznych, balkonów, tarasów, loggii, schodów wewnętrznych i podestów w lokalach mieszkalnych wielopiętrowych, nieużytkowych poddaszy,

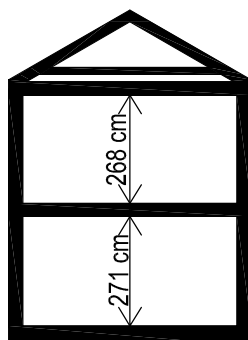
- powiększa się o powierzchnie: antresol, ogrodów zimowych wbudowanych, ściennych szaf, schowków i garderób,

- przy określaniu powierzchni użytkowej powierzchni pomieszczeń lub ich części o wysokości w świetle równej lub większej od 2,20 m zalicza się do obliczeń w 100 %, o wysokości równej lub większej od 1,40 m, lecz mniejszej od 2,20 m - w 50%, natomiast o wysokości mniejszej od 1,40 m pomijają się całkowicie.

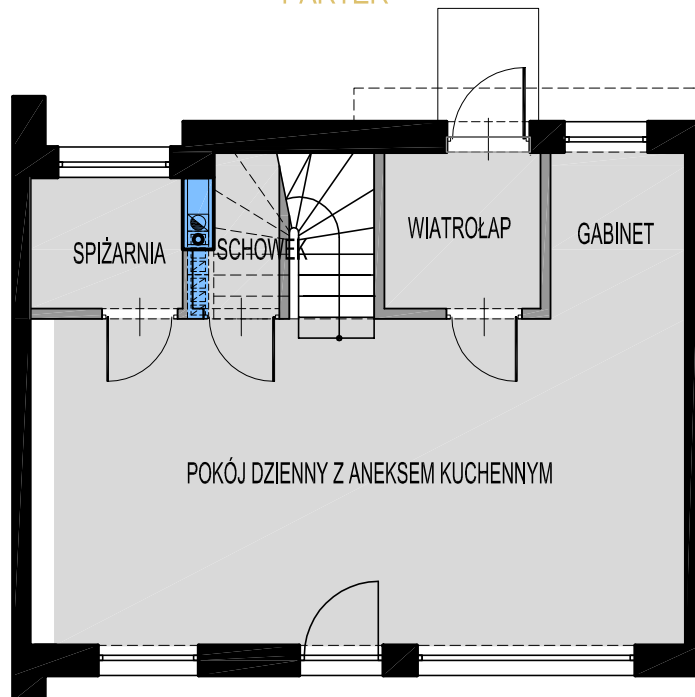
9. Powierzchnia ogrodu uwzględnia tereny zielone od tyłu i przodu budynku.

LEGENDA:

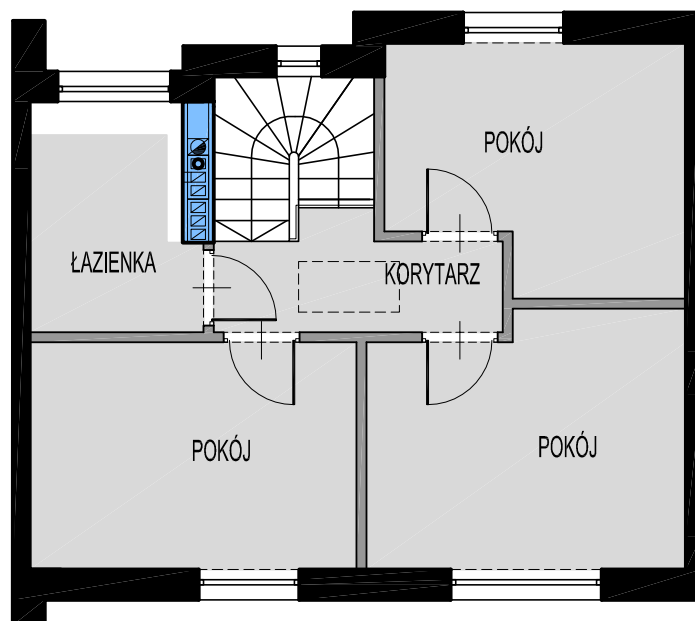
- ściana nośna
- ściana do demontażu
- elementy techniczne
- ogrzewanie podłogowe



PARTER



PIĘTRO



DEWELOPER

ul. Sekretna

