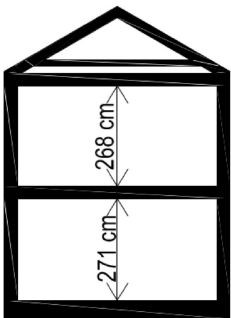
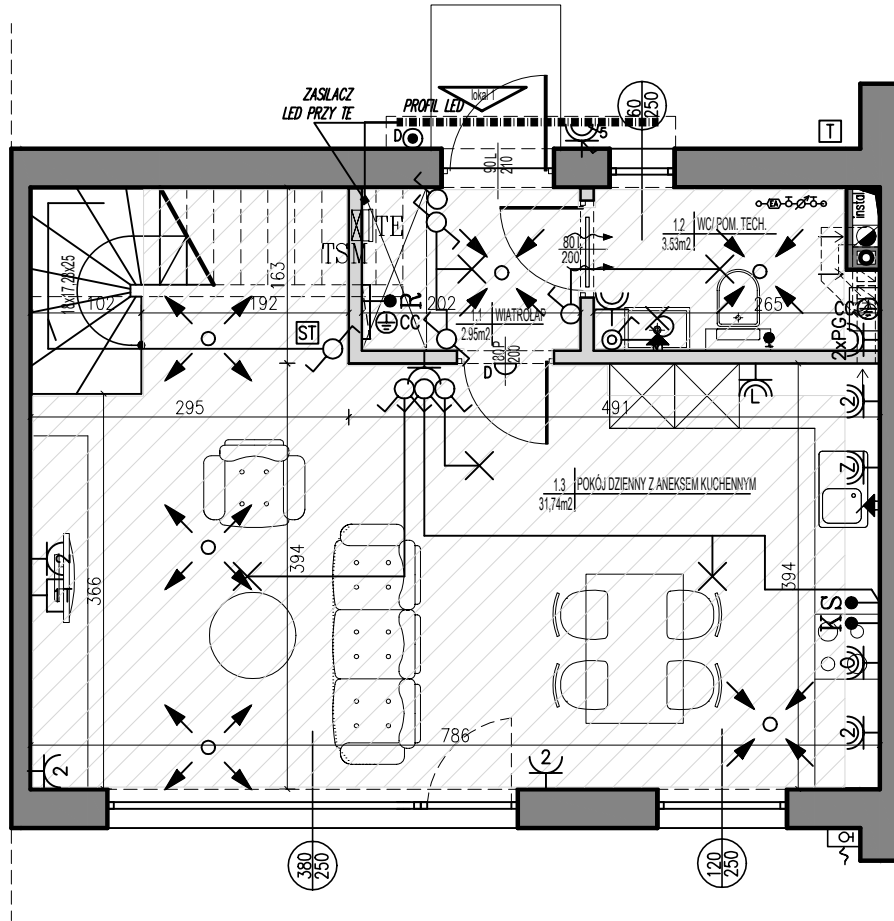




• LOKAL:  
**A2.1 C14.1**  
**B7.1 C18.1 PARTER**  
**B11.1 D23.1**

- **POWIERZCHNIA WEWNĘTRZNA LOKALU:** 87.33 m<sup>2</sup>
- **POWIERZCHNIA UŻYTKOWA:** 75.60 m<sup>2</sup>
- **POWIERZCHNIA: SCHODÓW, ŚCIAN WEWNĘTRZNYCH, ELEMENTÓW TECHNICZNYCH, REDUKCJI WYSOKOŚCI:** 11.73 m<sup>2</sup>
- **POWIERZCHNIA OGRODU:** 124-126 m<sup>2</sup>
- **ILOŚĆ MIEJSC POSTOJOWYCH:** 2

ul. Sekretna, Falenty Nowe | www.falentyapartamenty.pl | tel. 503 503 419 | e-mail: sprzedaz@jdmdeveloper.pl



Zestawienie powierzchni użytkowej lokalu			
Norma PN-ISO 9836:2022-07			
Nr pom.	Nazwa pomieszczenia	Powierzchnia po podłodze [m <sup>2</sup> ]	Powierzchnia użytkowa zredukowana [m <sup>2</sup> ]
Parter			
1.1	Wiatrołap	2.95	2.95
1.2	WC / Pom. techn.	3.53	3.53
1.3	Pokój dzienny z aneksem kuchennym	31.74	31.74
Suma powierzchni na parterze		38.22	38.22

- Aranzacja lokalu mieszkalnego przedstawiona na rzucie jest przykladowa. Niniejsza karta katalogowa opracowana zostala na podstawie projektu budowlanego. W toku dalszego projektowania lub zmian lokatorskich moga nastapic zmiany do informacji zawartych na karcie katalogowej, w szczegolnosci w zakresie pomieszczen, usytuowania elementow, nadajacych sie do demontazu, lub zmian aranzacji takich jak np. sciany dzialowe.
- Powierzchnia wewnetrzna jest zdefiniowana zgodnie z Polska Norma PN-ISO 9836:2022-07. Powierzchnia wewnetrzna nie podlega redukcji ze wzgledu na wysokość pomieszczenia lub jego czesci (mierzona po podłodze), powierzchnia wewnetrzna sumowana jest niezależnie od stopnia zamknięcia (antresole). Powierzchnia wewnetrzna liczona jest po obrysie wewnetrznej sciany zewnetrznej lokalu mieszkalnego. Do powierzchni wewnetrznej wchodzi: sciany, przegrody, klatka schodowa na kazdej kondygnacji, kominy, szachty, slupy. Do powierzchni wewnetrznej nie wchodzi: balkony, tarasy, loggie.
- Wyglad budynku oraz zagospodarowanie terenu moga ulec niezmiernie zmianie na etapie realizacji inwestycji o czym nabywca lokalu zostanie poinformowany.
- Wszystkie wymiary i powierzchnie liczone sa w stanie wykończonym (do tynków, lam gdzie sa one przewidziane do polozenia).
- Powierzchnia użytkowa lokalu mieszkalnego, jako definicja z normy PN-ISO 9836:2022-07 okreslona i uszczegolowiona zostala w rozporzadzeniu w sprawie szczegolowego zakresu i formy projektu budowlanego z dnia 11/09/2020r.
- "Powierzchnia użytkowa", jako definicja z normy i uszczegolowiona przez rozporzadzenie jest do celow urzadowych jak: dokumentacji pozwolenia na budowe, zawiadczen samodzielności lokali, ewidencji lokali, zalozenia kart lokali, ujawnienia powierzchni w KW. Tak zdefiniowana powierzchnia użytkowa stanowi podslawe rozliczenia finansowego miedzy deweloperem, a kupujacym.
- Powierzchnię użytkową lokalu mieszkalnego z powyższego punktu - pomniejsza się o powierzchnię przekroju poziomego wszystkich wewnetrznych przegród budowlanych, przejść i otworów w tych przegrodach, przejść w przegrodach zewnetrznych, balkonów, tarasów, logi, schodow wewnetrznych i podestow w lokalach mieszkalnych wielopozostawionych, nieużytkowych poddaszy - powiększa się o powierzchnię: antresol, ogrodow zimowych oraz wbudowanych ściennych szaf, schodkow i gardeł-rob, przy określaniu powierzchni użytkowej powierzchni pomieszczeni lub ich czesci o wysokości w świetle równej lub większej od 2,20m oblicza się w 100%, o wysokości równej lub większej od 1,40m, lecz mniejszej od 2,20 - w 50%, a o wysokości mniejszej od 1,40m pomija się całkowicie.
- Nazwy pomieszczen czy granice liczenia powierzchni pomieszczen mogą się różnić na etapie użytkowania zawiadczeni o samodzielności lokali i zalozenia kart lokali.
- Powierzchnia ogrodu uwzględnia tereny od przodu i tyłu budynku.

<p><b>OZNACZENIA ELEKTRYCZNE:</b></p> <ul style="list-style-type: none"> <li>WYPUST OŚWIETLENIOWY SUFITOWY</li> <li>WYPUST OŚWIETLENIOWY ŚCIENNY</li> <li>OPRAWA OŚWIETLENIA ZEWN. PASEK LED</li> <li>WYPUST DLA ZASILANIA KUCHNI ELEKTRYCZNEJ</li> <li>WYPUST DLA OŚWIETLENIA SZAFEK KUCHENNYCH ZAKOŃCZONY KOSTKĄ LISTWY ROZDZIELACZA CO</li> <li>WYPUST DLA ZASILANIA LISTWY ROZDZIELACZA CO</li> <li>POŁĄCZENIE WYRÓWNAWCZE PRZEWODEM D'Ydzo4</li> <li>GNIAZDO WTYCZKOWE 2P+PE 16A, 230V, IP20/IP44</li> <li>GNIAZDO 2P+PE 16A, 230V, DWUKROTNE, W RAMCE DWUKROTNEJ IP20/IP44</li> <li>GNIAZDO (ZIMY WARKA, LODÓWKA, OKAP)</li> <li>GNIAZDO (PRAŁKA, GRZEJNIK, PIEC GAZOWY-gniazdo podwójne)</li> </ul>	<p><b>OZNACZENIA WOD-KAN I C.O.:</b></p> <ul style="list-style-type: none"> <li>WYPROWADZENIE WODY</li> <li>ZAWÓR</li> <li>ZEWNETRZNY ZAWÓR WODY Z ODDZIELNYM WODOMIERZEM</li> <li>ZESTAW WODOMIERNY</li> <li>KOCIOL GAZOWY</li> <li>ROZDZIELACZ O.P.</li> <li><b>OZNACZENIA WENTYLACJI:</b></li> <li>ZAWÓR WENTYLACYJNY NAWIEWNY</li> <li>ZAWÓR WENTYLACYJNY WYWIEWNY</li> <li>DRZWIOWA KRATKA TRANSFEROWA</li> <li><b>OZNACZENIA POZOSTALE:</b></li> <li>ŚCIANY ZEWNĘTRZNE / MIĘDZY-LOKALOWE / NOŚNE / ELEMENTY TECHNICZNE</li> <li>ŚCIANY MOŻLIWE DO REARANŻACJI</li> <li>SCHEMAT INSTALACJI GRZEWCZEJ PODŁOGOWEJ</li> </ul>	<p><b>UWAGI:</b></p> <ul style="list-style-type: none"> <li>- PODANA SKALA DOTYCZY STANU SUROWEGO I MA CHARAKTER ORIENTACYJNY.</li> <li>- PODANE POWIERZCHNIE I WYMIARY LINIOWE MAJA CHARAKTER ORIENTACYJNY I MOGA ULEC KOREKCJI NA PODSTAWIE INWENTARYZACJI WG OBIAMU PO WYKONANIU BUDYNKU.</li> <li>- PUNKTY INSTALACJI ELEKTRYCZNYCH I SANITARNYCH MOGA ULEC KOREKTOM ZE WZGLĘDÓW TECHNICZNYCH.</li> </ul>
--	---	---

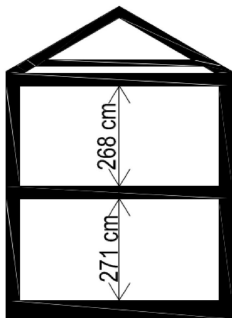
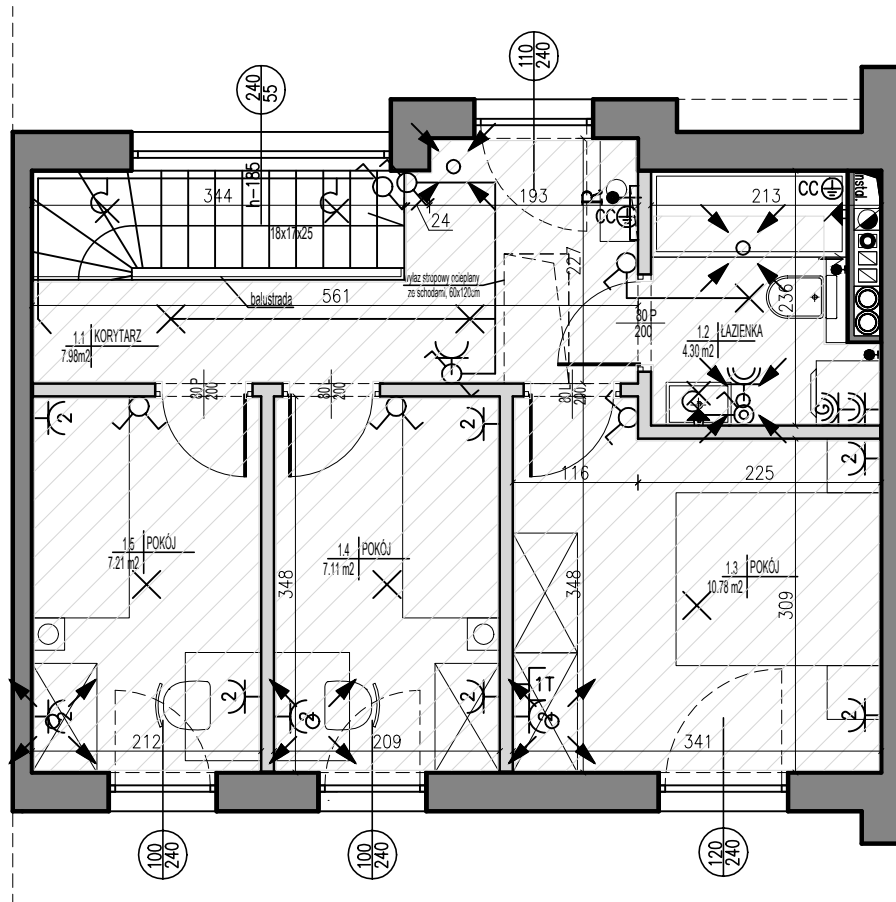




• LOKAL:  
**A2.1 C14.1**  
**B7.1 C18.1** PIĘTRO  
**B11.1 D23.1**

- **POWIERZCHNIA WEWNĘTRZNA LOKALU:** 87.33 m<sup>2</sup>
- **POWIERZCHNIA UŻYTKOWA:** 75.60 m<sup>2</sup>
- **POWIERZCHNIA: SCHODÓW, ŚCIAN WEWNĘTRZNYCH, ELEMENTÓW TECHNICZNYCH, REDUKCJI WYSOKOŚCI:** 11.73 m<sup>2</sup>
- **POWIERZCHNIA OGRODU:** 123-125 m<sup>2</sup>
- **ILOŚĆ MIEJSC POSTOJOWYCH:** 2

ul. Sekretna, Falenty Nowe | www.falentyapartamenty.pl | tel. 503 503 419 | e-mail: sprzedaz@jdmdeveloper.pl



**Zestawienie powierzchni użytkowej lokalu**

Norma PN-ISO 9836:2022-07

Nr pom.	Nazwa pomieszczenia	Powierzchnia po podłodze [m <sup>2</sup> ]	Powierzchnia użytkowa zredukowana [m <sup>2</sup> ]
<b>Piętro</b>			
2.1	Korytarz	7.98	7.98
2.2	Łazienka	4.30	4.30
2.3	Pokój	10.78	10.78
2.4	Pokój	7.11	7.11
2.5		7.21	7.21
Suma powierzchni na piętrze		<b>37.38</b>	<b>37.38</b>

1. Aranżacja lokalu mieszkalnego przedstawiona na rzucie jest przykładowa. Nieważa karta katalogowa ograniczona została na podstawie projektu budowlanego. W toku dalszego projektowania lub zmian lokatorskich mogą nastąpić zmiany do informacji zawartych na karcie katalogowej, w szczególności w układzie pomieszczeń, usytuowaniu elementów nadających się do demontażu, lub zmian aranżacji takich jak np. ściany działowe.  
2. Powierzchnia wewnętrzna jest zdefiniowana zgodnie z Polską Normą PN-ISO 9836:2022-07. Powierzchnia wewnętrzna nie podlega redukcji ze względu na wysokość pomieszczenia lub jego części (mierzona po podłodze), powierzchnia wewnętrzna sumowana jest niezależnie od słupnia zamknięcia (antresole). Powierzchnia wewnętrzna liczona jest po obrębie wewnętrznych ścian zewnętrznej lokalu mieszkalnego. Do powierzchni wewnętrznej wchodzi: ściany, przegrody, klatka schodowa na każdej kondygnacji, kuminy, szachty, składy. Do powierzchni wewnętrznej nie wchodzi: balkony, tarasy, loggia.  
3. Wygląd budynku oraz zagospodarowanie terenu mogą ulec nieznacznie zmianie na etapie realizacji inwestycji o czym nabywca lokalu zostanie poinformowany.  
4. Wszystkie wymiary i powierzchnie liczone są w stanie wykończonym (do tynków, tam gdzie są one przewidziane do polobzenia).  
5. „Powierzchnia użytkowa” lokalu mieszkalnego, jako definicja z normy PN-ISO 9836:2022-07 określona i uszczegółowiona została w rozporządzeniu w sprawie szczegółowego zakresu i formy projektu budowlanego z dnia 11/09/2020r.  
6. „Powierzchnia użytkowa”, jako definicja z normy i uszczegółowiona przez rozporządzenie jest do celów urzędowych jak: dokumentacji pozwolenia na budowę, zaświadczeń samodzielności lokali, ewidencji lokali, założeń kart lokali, udzielenia powierzchni w KW. Tak zdefiniowana powierzchnia użytkowa stanowi podstawę rozliczenia finansowego między deweloperem, a kupującym.  
7. Powierzchnię użytkową lokalu mieszkalnego z powyższego punktu - pomniejsza się o powierzchnię przekoju poziomego wszystkich wewnętrznych przegrod budowa-nych, przejść i otworów w tych przegrodach, przejść w przegrodach zewnętrznych, balkonów, tarasów, logg, schodów wewnętrznych i podestaw w lokalach mieszkalnych wielopokojowych, nieużytkowych poddaszy - powiększa się o powierzchnię: antresol, ogrodów zimowych oraz wbudowanych ścianowych szaf, schowków i garde-rob, przy określaniu powierzchni użytkowej powierzchni pomieszczenia lub ich części o wysokości w świetle równej lub większej od 2,20m oblicza się w 100%, o wysokości równej lub większej od 1,40m, lecz mniejszej od 2,20 - w 50%, a o wysokości mniejszej od 1,40m pomija się całkowicie.  
8. Nazwy pomieszczeń czy granice liczenia powierzchni pomieszczeń mogą się różnić na etapie uzyskiwania zaświadczeń o samodzielności lokali i zakładania kart lokali.  
9. Powierzchnia ogrodu uwzględnia tereny od przodu i tyłu budynku.

**OZNACZENIA ELEKTRYCZNE:**

- WYPUST OŚWIETLENIOWY SUFITOWY
- WYPUST OŚWIETLENIOWY ŚCIENNY
- OPRAWA OŚWIETLENIA ZEWN. PASEK LED
- WYPUST DLA ZASILANIA KUCHNI ELEKTRYCZNEJ
- WYPUST DLA OŚWIETLENIA SZAFEK KUCHENNYCH ZAKOŃCZONY KOSTKĄ
- WYPUST DLA ZASILANIA LISTWY ROZDZIELACZA CO
- WYPUST DLA ZASILANIA LISTWY ROZDZIELACZA CO
- POŁĄCZENIE WYRÓWNAWCZE PRZEWODEM D'Ydzo4
- GNIAZDO WTYCZKOWE 2P+PE 16A, 230V, IP20/IP44
- GNIAZDO 2P+PE 16A, 230V, DWUKROTNE, W RAMCE DWUKROTNEJ IP20/IP44
- GNIAZDO (ZIMY WARKA, LODÓWKA, OKAP)
- GNIAZDO (PRAŁKA, GRZEJNIK, PIEC GAZOWY-gniazdo podwójne)

- GNIAZDO 3F-5p-16A (GNIAZDO ŁADOWANIA)
- ŁĄCZNIK JEDNOBIEGUNOWY 10A, 250V, IP20/IP44
- ŁĄCZNIK JEDNOBIEGUNOWY 10A, 250V, IP20/IP44
- ŁĄCZNIK JEDNOBIEGUNOWY 10A, 250V, IP20/IP44
- ŁĄCZNIK KRZYŻOWY 10A, 250V, IP20
- PRZYCISK DZWONKOWY, 10A, 250V
- DZWONEK, 250V
- GNIAZDO TELEFONICZNE 1xRJ45
- TABLICA MIESZKANIOWA DLA INST. ELEKTRYCZNYCH (3x18 mod. drzwi białe)
- TELETECHNICZNA SKRZYNIKA MIESZKANIOWA (przy podłodze)
- CZUJNIK TEMPERATURY ZEWN. DLA INSTALACJI CO
- STEROWNIK PIECA Z CZUJNIKIEM TEMPERATURY WEWNĘTRZNEJ
- FALOWNIK INWERTER PANELI FOTOWOLTAYCZNYCH (1f)

**OZNACZENIA WOD-KAN I C.O.:**

- WYPROWADZENIE WODY
- ZAWÓR
- ZEWNĘTRZNY ZAWÓR WODY Z ODDZIELNYM WODOMIERZEM
- ZESTAW WODOMIERNY
- KOCIOL GAZOWY
- ROZDZIELACZ O.P.
- OZNACZENIA WENTYLACJI:
- ZAWÓR WENTYLACYJNY NAWIEWNY
- ZAWÓR WENTYLACYJNY WYWIEWNY
- DRZWIOWA KRATKA TRANSFEROWA
- OZNACZENIA POZOSTAŁE:
- ŚCIANY ZEWNĘTRZNE / MIĘDZY-LOKALOWE / NOŚNE / ELEMENTY TECHNICZNE
- ŚCIANY MOŻLIWE DO REARANŻACJI
- SCHEMAT INSTALACJI GRZEWCZEJ PODŁOGOWEJ

**UWAGI:**

- PODANA SKALA DOTYCZY STANU SUROWEGO I MA CHARAKTER ORIENTACYJNY.
- PODANE POWIERZCHNIE I WYMIARY LINIOWE MAJĄ CHARAKTER ORIENTACYJNY I MOGĄ ULEĆ KOREKCIE NA PODSTAWIE INWENTARYZACJI WG OBMIARU PO WYKONANIU BUDYNKU.

- PUNKTY INSTALACJI ELEKTRYCZNYCH I SANITARNYCH MOGĄ ULEĆ KOREKTOM ZE WZGLĘDÓW TECHNICZNYCH.

